

## Z OTWOREM CENTRALNYM

30-200 ton

seria RH



### Idealny do naciągania

- Tłok pokryty powłoką „Power Tech” odporną na ścieranie oraz korozję, umożliwia długie działanie bez smarowania
- Demontowane uchwyty w modelach 60 – 200 ton
- Wszystkie modele wyposażone w szybkozłączca

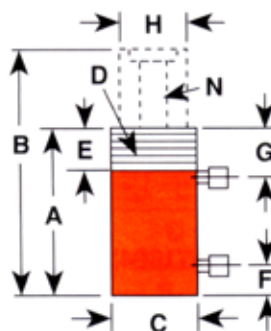
Aby precyzyjnie sterować siłownikami dwustronnego działania, należy dobrać odpowiedni zawór sterujący. Skontaktuj się z naszymi doradcami technicznymi, którzy dzięki swojej wiedzy i doświadczeniu dopasują odpowiedni osprzęt do wymaganego charakteru pracy.



RH1005



RH3010



| ▲   | Udźwig [t] | Wysuw [mm] | Model           | Poj. oleju [cm <sup>3</sup> ] | A              | B             | C               | D                    | E                         | F                                 | H                        | N                    | Waga [kg] |
|-----|------------|------------|-----------------|-------------------------------|----------------|---------------|-----------------|----------------------|---------------------------|-----------------------------------|--------------------------|----------------------|-----------|
|     |            |            |                 |                               | Wys. min. [mm] | Wys. max [mm] | Śred. zew. [mm] | Gwint kołnierza [mm] | Długość gwintu kołn. [mm] | Odległość złączki od podłoża [mm] | Średnica zew. tłoka [mm] | Średnica otworu [mm] |           |
| 30  | 15         | 76,2       | <b>RH303</b>    | 289 167                       | 179,4          | 255,6         | 120,7           | -                    | -                         | 25,4                              | 63,5                     | 32,5                 | 13,5      |
| 30  | 15         | 152,4      | <b>RH306D</b>   | 580 333                       | 281,0          | 433,4         | 120,7           | -                    | -                         | 25,4                              | 63,5                     | 32,5                 | 20,4      |
| 30  | 20         | 257,2      | <b>RH3010</b>   | 1082 672                      | 438,2          | 695,3         | 114,3           | 4 1/2-12             | 41                        | 44,5                              | 60,3                     | 33,3                 | 27,7      |
| 60  | 25         | 101,6      | <b>RHA604D</b>  | 807 338                       | 241,3          | 342,9         | 177,8           | -                    | -                         | 39,7                              | 101,6                    | 54,0                 | 16,2      |
| 60  | 25         | 127,0      | <b>RH605*</b>   | 1009 423                      | 241,3          | 368,3         | 165,9           | -                    | -                         | 25,4                              | 101,6                    | 54,0                 | 33,1      |
| 60  | 40         | 257,2      | <b>RH6010*</b>  | 2181 1427                     | 458,8          | 716,0         | 158,8           | 6 1/4-12             | 47,6                      | 54,0                              | 92,1                     | 54,4                 | 54,5      |
| 100 | 45         | 38,1       | <b>RH1001*</b>  | 526 233                       | 165,1          | 203,2         | 212,7           | -                    | -                         | 31,8                              | 127,0                    | 79,8                 | 38,6      |
| 100 | 50         | 152,4      | <b>RH1006*</b>  | 1971 1076                     | 314,3          | 466,7         | 184,2           | -                    | -                         | 37,3                              | 111,1                    | 52,4                 | 43,1      |
| 100 | 45         | 257,2      | <b>RH10010*</b> | 3552 1556                     | 495,3          | 752,5         | 215,9           | 8 1/2-12             | 57                        | 63,5                              | 139,7                    | 79,8                 | 109,0     |
| 150 | 70         | 127,0      | <b>RH1505*</b>  | 2475 1207                     | 311,2          | 438,2         | 215,9           | -                    | -                         | 37,3                              | 139,7                    | 65,1                 | 67,2      |
| 150 | 75         | 203,2      | <b>RH1508*</b>  | 3929 2086                     | 349,3          | 552,5         | 247,7           | -                    | -                         | 39,3                              | 152,4                    | 80,2                 | 103,1     |
| 200 | 75         | 203,2      | <b>RH2008</b>   | 5307 2093                     | 408            | 611,2         | 273,1           | -                    | -                         | 57,2                              | 190,5                    | 103,2                | 142       |

\* wyposażone w uchwyt transportowy

Wersja aluminiowa