

## Z BLOKADĄ MECHANICZNĄ

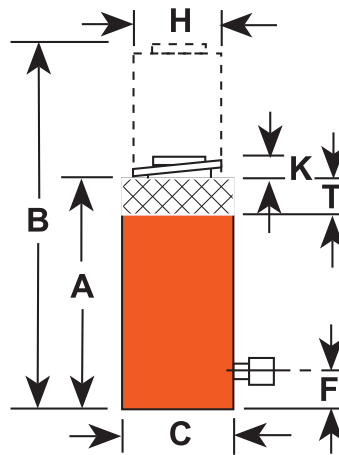
55-100 ton

seria RL



### Super lekkie cylindry aluminiowe

- Blokada mechaniczna gwarantuje stały wysuw nawet po odłączeniu przewodu hydraulicznego
- 50% wagi w porównaniu do cylindrów stalowych
- Siłowniki wyposażone w uchwyt ułatwiający transport
- Wszystkie cylindry wyposażone w szybkozłącze żeńskie 3/8" NPTF



RA556L

Udźwig [t]	Wysuw [mm]	Model	Poj. oleju [cm³]	A Wys. min. [mm]	B Wys. max [mm]	C Śred. zew. [mm]	F Odległość złączki od podłoża [mm]	H Średnica zewnętrzna tłoka [mm]	K Wysokość siodełka nad cylinder [mm]	T Wysokość nakrętki [mm]	Waga [kg]
55	155,5	RA556L	1109	317,5	473,1	133,4	34,9	82,6	12,7	38,1	13,4
100	158,8	RA1006L	2116	339,7	498,5	187,3	30,2	114,3	6,4	38,1	29,1

## O DUŻYM UDŹWIGU

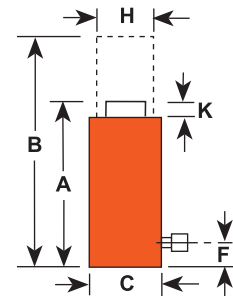
55-565 ton

seria RC



### Bezawaryjna praca dzięki zastosowaniu zaworu przelewowego

- Powrót pod obciążeniem
- Tłok ze wskaźnikiem maksymalnego wysuwu
- Płaterowana powierzchnia tłoka gwarantuje długie działanie bez konieczności smarowania
- Wszystkie modele wyposażone w szybkozłącze żeńskie



Udźwig [t]	Wysuw [mm]	Model	Poj. oleju [cm³]	A Wys. min. [mm]	B Wys. max [mm]	C Śred. zew. [mm]	F Odległość złączki od podłoża [mm]	H Średnica zewnętrzna tłoka [mm]	K Wysokość siodełka nad cylinder [mm]	Waga [kg]
55	50,8	R552C	362	125,4	176,2	127,0	25,4	95,3	3,2	12,3
55	152,4	R556C	1087	227,0	379,4	127,0	25,4	95,3	3,2	22,7
55	254,0	R5510C	1811	328,6	582,6	127,0	25,4	95,3	3,2	32,7
100	50,8	R1002C	677	139,7	190,5	165,1	25,4	130,2	3,2	23,6
100	152,4	R1006C	2030	241,3	393,7	165,1	25,4	130,2	3,2	40,4
150	50,8	R1502C	1007	161,9	212,7	204,8	31,8	158,8	3,2	41,8
150	152,4	R1506C	3019	263,5	415,9	204,8	31,8	158,8	3,2	68,6
150	254,0	R15010C	5032	365,1	619,1	204,8	31,8	158,8	3,2	95,3
200	50,8	R2002C	1355	190,5	241,3	235,0	41,3	184,2	3,2	65,8
200	152,4	R2006C	4062	292,1	444,5	235,0	41,3	184,2	3,2	100,3
280	50,8	R2802C	1861	190,5	241,3	260,4	41,3	215,9	3,2	91,6
280	152,4	R2806C	5583	292,1	444,5	276,2	41,3	215,9	3,2	136,7
355	50,8	R3552C	2326	231,8	282,6	298,5	54,0	241,3	3,2	137,1
355	152,4	R3556C	6975	333,4	485,8	298,5	54,0	241,3	3,2	197,0
355	254,0	R35510C	11624	435,0	689,0	298,5	54,0	241,3	3,2	256,5
430	50,8	R4302C	2841	263,5	314,3	330,2	63,5	266,7	3,2	199,8
430	152,4	R4306C	8520	365,1	517,5	330,2	63,5	266,7	3,2	276,5
565	50,8	R5652C	3710	292,1	342,9	377,8	69,9	304,8	3,2	289,7
565	152,4	R5656C	11129	393,7	546,1	377,8	69,9	304,8	3,2	389,5
565	254,0	R56510C	18548	495,3	749,3	377,8	69,9	304,8	3,2	489,4



R1502C