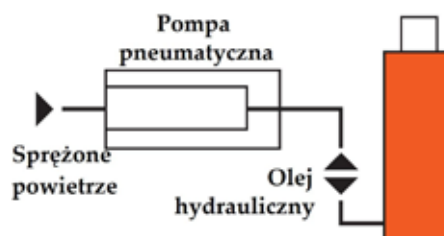


**POMPY PNEUMATYCZNE****seria PA****PA6M-1**

- Możliwość pracy w zakresie ciśnienia sprężonego powietrza: 3 - 8 bar
- Wbudowany filtr sprężonego powietrza chroni silnik pneumatyczny
- Możliwość sterowania ręcznego, nożnego lub za pośrednictwem pilota
- Szeroki zakres pojemności zbiornika olejowego (od 1,6 l do nawet 37,9 l)
- Możliwość wyposażenia pompy w odporny na uderzenia zbiornik stalowy
- Standardowym wyposażeniem jest zbiornik ze wzmocnianego polietylenu



Typowe połączenie dla cylindrów jednostronnego działania

Ciśnienie robocze (bar)	Model	Pojemność zbiornika oleju [dm <sup>3</sup> ]	Wymagane ciśnienie powietrza ciśnienia (bar)	Zużycie powietrza o ciśnieniu 7 bar (dm <sup>3</sup> /min)	Wydajność pompy przy 7 bar (dm <sup>3</sup> /min)	Wydajność przy max obciążeniu (dm <sup>3</sup> /min)	Waga [kg]
700	<b>PA6</b>	1,6	3 - 8	0,56	1,28	0,14	6,3
700	<b>PA6D</b>	1,6	3 - 8	0,56	1,28	0,14	8,3
700	<b>PA9</b>	0,5	3 - 8	0,58	1,12	0,14	6,8
220	<b>PA50</b>	1,6	3 - 8	0,56	2,05	0,45	6,4
700	<b>PA60</b>	6,8	3 - 8	0,56	6,24	0,10	24,5
700	<b>PA64</b>	6,8	3 - 8	0,56	6,24	0,10	24,5
700	<b>PA172</b>	4,7	3 - 8	0,56	4,60	0,30	18,1
700	<b>PA174</b>	4,7	3 - 8	0,56	4,60	0,30	18,6
700	<b>PA462</b>	9,4	3 - 8	1,40	7,40	0,70	27,2

**PA50R2****POMPY ELEKTRYCZNE****seria PE**

- Wszystkie pompy mogą być używane do zasilania cylindrów jedno i dwustronnego działania
- W zależności od typu pompy pracują z różną wydajnością nawet do 5,6 l/700bar!
- Posiadają różne pojemności zbiornika olejowego (szereg pomp ma możliwość wymiany zbiornika na większy). Jako opcję można zamontować manometr, wskaźnik poziomu oleju i temperatury oraz kółka transportowe. Wszystkie pompy można wyposażyć w zawór sterowany ręcznie (załączanie/wyłączanie silnika z pilota) bądź automatyczne sterowanie pracą silnika i zaworu elektrycznego z pilota

**PE172****PE544S**

Pompa serii	Pojemność użyteczna oleju [l]	Moc silnika [kW]	Obroty silnika [1/min]	Poziom hałasu [700 bar]	Wydajność [l/min] przy ciśnieniu				Wymiary [mm]			Waga z olejem** [kg]
					0 bar	50 bar	350 bar	700 bar	szerokość	długość	wysokość	
<b>PE17</b>	4,7 - 6	0,37	2 850	81 dB	3,9	2,5	0,3	0,2	235	292	470	20,4
<b>PE46</b>	9,4 - 35,1	1,12	2 875	81 dB	6,7	6	0,7	0,6	292	241	499	41,3
<b>PE55</b>	8,4 - 35,1	0,48	12 000	89 dB	11,3	7,1	1,2	0,9	241	391	520	29,4
<b>PQ120</b>	20 - 37	2,24	1 437	78 dB	9,7	2,1	1,7	1,6	394	362	638	74,3
<b>PE400</b>	62,8	7,46	1 437	80 dB	16	14	6	5,6	635	610	924	229

\* Dostępne różne wersje: zbiornik stalowy i/lub o zwiększonej pojemności, zawory sterowane ręcznie lub elektrycznie

\*\* Dla zbiorników o zwiększonej objętości oleju proponujemy doposażenie pompy w opcjonalny wózek transportowy PC200