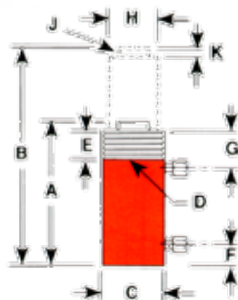




## Duży udźwig oraz szybki powrót hydrauliczny

- Idealne do podnoszenia mostów, budynków, wykorzystywane w stocznich
- Chromowany tłok zapewnia długie użytkowanie
- Wszystkie modele zakończone w szybkozłączkę
- Wszystkie cylindry wyposażone w szybkozłącze żeńskie 3/8" NPTF


**RD30013**


Udźwig ▲ [t] ▼	Wysuw [mm]	Model	Poj. oleju [cm <sup>3</sup> ]		A	B	Waga [kg]
					Wys. min. [mm]	Wys. max. [mm]	
<b>10 4</b>	158,8	<b>RD106</b>	228	90	296,6	455,6	10,0
<b>10 4</b>	254,0	<b>RD1010</b>	366	144	398,5	652,5	12,7
<b>25 8</b>	158,8	<b>RD256</b>	528	166	314,3	473,1	18,1
<b>25 8</b>	362,0	<b>RD2514</b>	1205	376	517,5	879,5	29,5
<b>55 28</b>	158,8	<b>RD556</b>	1132	577	329,4	488,2	27,9
<b>55 28</b>	333,4	<b>RD5513</b>	2376	1212	504,0	837,4	40,9
<b>55 28</b>	460,4	<b>RD5518</b>	3280	1673	657,2	1117,6	64,5
<b>80 44</b>	333,4	<b>RD8013</b>	3421	1901	517,5	850,9	53,6
<b>100 44</b>	168,3	<b>RD1006</b>	2242	959	350,0	518,3	57,2
<b>100 44</b>	333,4	<b>RD10013</b>	4440	1902	515,1	848,5	82,2
<b>100 44</b>	511,2	<b>RD10020</b>	6809	2919	718,3	1229,5	118,0
<b>150 73</b>	168,3	<b>RD1506</b>	3334	1606	377,8	546,1	85,4
<b>150 73</b>	333,4	<b>RD15013</b>	6604	3180	542,9	876,3	123,5
<b>150 73</b>	460,4	<b>RD15018</b>	9132	4392	673,9	1134,3	170,7
<b>200 113</b>	168,3	<b>RD2006</b>	4485	2457	406,4	574,7	118,9
<b>200 113</b>	333,4	<b>RD20013</b>	8886	4869	571,5	904,9	161,6
<b>200 113</b>	460,4	<b>RD20018</b>	12270	6722	723,9	1184,3	200,7
<b>300 147</b>	152,4	<b>RD3006</b>	5920	2903	488,9	591,3	172,5
<b>300 147</b>	330,2	<b>RD30013</b>	12825	6281	630,2	960,4	296,9
<b>400 186</b>	152,4	<b>RD4006</b>	7724	4051	489,7	642,1	265,6
<b>400 186</b>	330,2	<b>RD40013</b>	16744	8790	667,5	997,7	349,6
<b>500 245</b>	152,4	<b>RD5006</b>	9774	4838	522,3	674,7	371,8
<b>500 245</b>	330,2	<b>RD50013</b>	21189	10480	700,1	1030,3	495,8

Udźwig ▲ [t] ▼	C Śred. zew. [mm]	D Gwint kołnierza [mm]	E Długość gwintu kołn. [mm]	F Odległość złączki od podłoża [mm]	G Odległość złącza od górnej krawędzi siłownika [mm]	H Średnica zew. tłoka [mm]	J Gwint tłoka [mm]	K Wysokość siodełka nad cylinder [mm]
<b>25 8</b>	101,6	4-12	41,3	25,4	63,5	54,0	1 1/2-16x25,4	9,5
<b>55 28</b>	127,0	5-12	41,3	33,3	63,5	66,7	1 11/16-8x30,2	15,9
<b>80 44</b>	146,1	5 3/4-12	41,3	38,1	63,5	76,2	2-4 1/2x38,1	14,3
<b>100 44</b>	174,6	6 7/8-12	41,3	38,1	63,5	98,4	2 3/4-12x29,4	15,9
<b>150 73</b>	209,6	8 1/4-12	41,3	50,8	63,5	114,3	3 1/4-8x38,1	20,6
<b>200 113</b>	241,3	9 1/2-12	41,3	63,5	68,3	123,8	3 1/4-8x57,1	27,0
<b>300 147</b>	273,1	10 1/2-12	60,3	85,7	85,7	158,8	2 1/2-12x82,5	28,6
<b>400 186</b>	320,7	12 1/2-8	69,9	97,6	97,6	184,2	3-12x92,2	31,8
<b>500 245</b>	374,7	14 3/4-8	79,4	105,6	105,6	203,2	3 1/4-12x107,9	38,1


**RD556**

Rozmieszczenie otworów montażowych

